

誠心訪問看護 浜通 通信 Vol.27

春の候、希望にあふれる春を迎え、ますますご壮健のことと存じます。

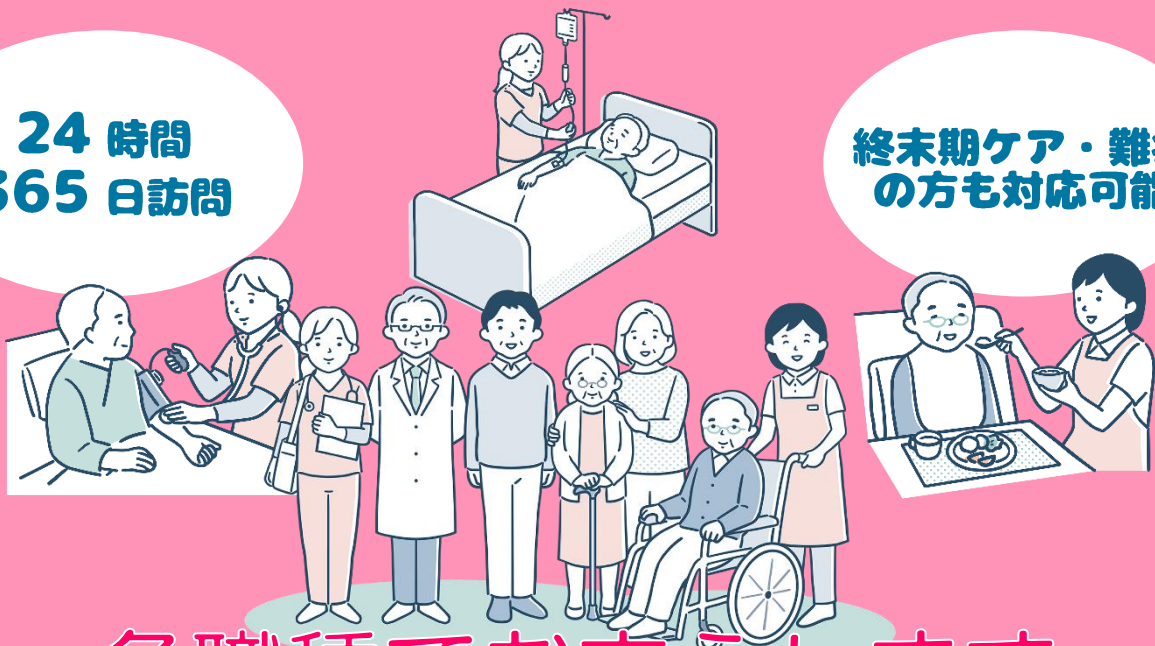
うらかな春の陽気と共に今年度がスタートしました。過ごしやすい季節ではありますが、お身体にはくれぐれもご自愛ください。

今後ともご指導ご鞭撻のほどよろしくお願い申し上げます。

ご本人、ご家族の想いに寄り添っていききたい

24 時間
365 日訪問

終末期ケア・難病
の方も対応可能



多職種でお支えします

現在当ステーションには 看護師 11 名
理学療法士 2 名、作業療法士 2 名、言語聴覚士 1 名
が在籍しております。

スタッフは急性期、回復期、慢性期、緩和ケア、
精神科、地域包括ケア、あらゆる病院勤務経験があり、
様々なご利用者様に対応可能です。

新規リハビリスタッフ紹介



作業療法士の 田丸 です。(令和5年2月～)

総合病院で約4年間勤めてきました。病院では急性期から療養まで幅広い理学療法を経験してきました。また、循環器・呼吸器・運動器・脳神経系のリハビリを行ってきました。この経験を活かし、その方の持つ疾患だけでなく生活環境なども考慮し、ご利用者様一人一人に合わせたリハビリを提供し、お力になれるよう努力していきます。よろしくお願いいたします。

言語聴覚士の 江川 です。(令和5年4月～)

脳卒中や交通事故後の後遺症・進行性疾患・先天的発達障害により話すことや聞くこと、食べることなどで障害や悩みを抱えているご利用者様に対して、言葉の話し方・発声のしかたを指導します。また、嚥下機能に合わせた食べ物の飲み込み方を指導し、誤嚥性肺炎予防のリハビリを行います。顔面神経麻痺後の後遺症や認知・高次脳機能障害に対するリハビリも行います。

ご利用者様、ご家族様に寄り添いながら、きめ細やかなサポートを提供します。



誠心訪問看護

リハビリステーション姪浜

〒819-0002 福岡市西区姪の浜4-22-31-50

HP <https://houmonkango-seishin.com/>

TEL 092-892-8585

FAX 092-892-8586

